

BINDER PARTS

Magnetverschlüsse / Magnetic-Lock

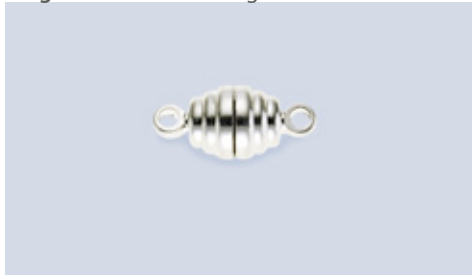


BINDER 

Home of chains s. 1910

Binder Parts - Magnetverschlüsse / Magnetic-Lock

Magnetverschlüsse/Magnetic-Lock



Artikel-No./item-no:	MV14110
ca. Ø mm:	5,5
ca. Länge ohne Ösen/app.length without eye:	7,5
Legierung/ alloy:	925
ca. Gewicht / app. weight	0,7

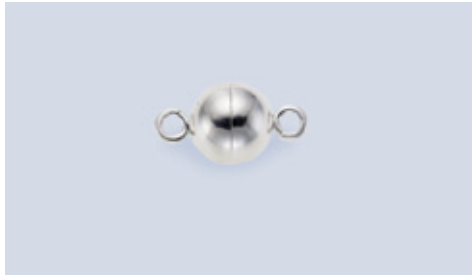


Artikel-No./item-no:	MV14135
ca. Ø mm:	6,5
ca. Länge ohne Ösen/app.length without eye:	8,5
Legierung/alloy:	925 333 585
ca. Gewicht/app. weight:	1,3 1,5 1,8



Artikel-No./item-no:	MV14120
ca. Ø mm:	7,7
ca. Länge ohne Ösen/app.length without eye:	11,8
Legierung/alloy:	925
ca. Gewicht/app. weight	2,9

Binder Parts - Magnetverschlüsse / Magnetic-Lock



Artikel-No./item-no:	MV14158
ca. Ø mm:	6
Legierung/alloy:	925
ca. Gewicht/app. weight:	0,6



Artikel-No./item-no:	MV14162
ca. Ø mm:	8
Legierung/alloy:	925
ca. Gewicht/app. weight:	1,8



Artikel-No./item-no:	MV14165
ca. Ø mm:	10
Legierung/alloy:	925
ca. Gewicht/app. weight:	2,4



Artikel-No./item-no:	MV14167
ca. Ø mm:	10
Legierung/alloy:	925
ca. Gewicht/app. weight:	3,4

Binder Parts - Magnetverschlüsse / Magnetic-Lock



Artikel-No./item-no:	MV14158,9
ca. Ø mm:	6
Legierung/alloy:	925
ca. Gewicht/app. weight	0,7



Artikel-No./item-no:	MV14162,9
ca. Ø mm:	8
Legierung/alloy:	925
ca. Gewicht/app. weight:	1,9



Artikel-No./item-no:	MV14167,9
ca. Ø mm:	10
Legierung/alloy:	925
ca. Gewicht/app. weight	3,5

Binder Parts - Magnetverschlüsse / Magnetic-Lock

Tonne



Artikel-No./item-no:	DT010483-601	
ca. Ø mm Bohrung innen/drill inside:	3,6	
ca. Länge in mm/app.length in mm:	12x7	
Legierung/alloy:	925	Edelstahl
ca. Gewicht/app. weight:	2,9	2,1

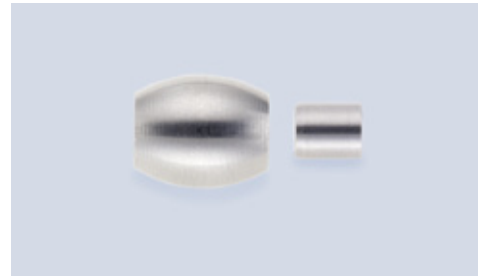


Artikel-No./item-no:	DT10642-804	
ca. Ø mm Bohrung innen/drill inside:	5,4	
ca. Länge in mm/app.length in mm:	13,9x8,9	
Legierung/alloy:	925	Edelstahl
ca. Gewicht/app. weight:	4,6	3,3



Artikel-No./item-no:	DT010851-1022	
ca. Ø mm Bohrung innen/drill inside:	8,3	
ca. Länge in mm/app.length in mm:	17x11,8	
Legierung/alloy:	925	Edelstahl
ca. Gewicht/app. weight:	9,2	7,8

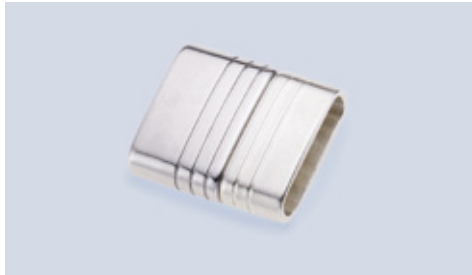
Olive



Artikel-No./item-no:	DT16119500-592	
ca. Ø mm Bohrung innen/drill inside:	5	
ca. Länge in mm/app.length in mm:	14x11,9	
Legierung/alloy:	Edelstahl/St. Steel	
ca. Gewicht/app. weight:	7,9	

Binder Parts - Magnetverschlüsse / Magnetic-Lock

flach/flat



Artikel-No./item-no:	DT011581-82
ca. Ø mm:	3,6x14
ca. Länge in mm/app.length in mm:	10,9x15,9
Legierung/alloy:	925 Edelstahl
ca. Gewicht/app. weight:	6,9 7,4



Artikel-No./item-no:	DT011583-84
ca. Ø mm:	4x3
ca. Länge in mm/app.length in mm:	10,9x15,9
Legierung/alloy:	925 Edelstahl
ca. Gewicht/app. weight:	8,6 8,4



BINDER

Home of chains s. 1910

Friedrich Binder GmbH & Co. KG

Leonberger Straße 34
71297 Mönshheim · *Germany*

Tel. 07044 - 22-0
Fax. 07044 - 7318
www.binder-fbm.de
info@binder-fbm.de